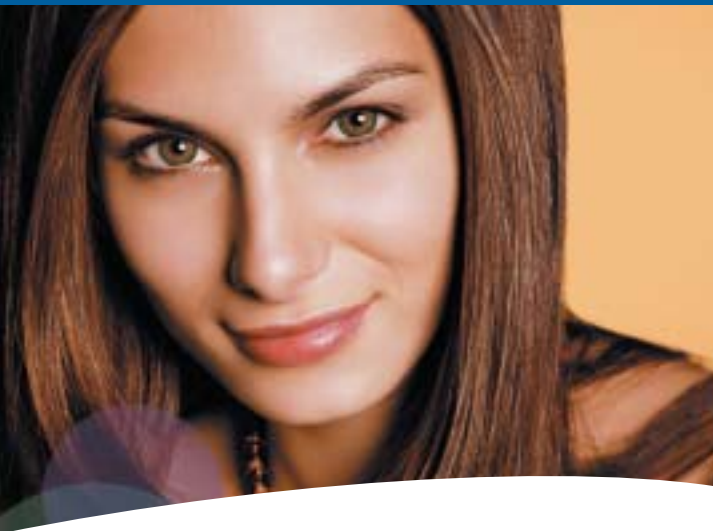


Darauf hat Eschwege gewartet:

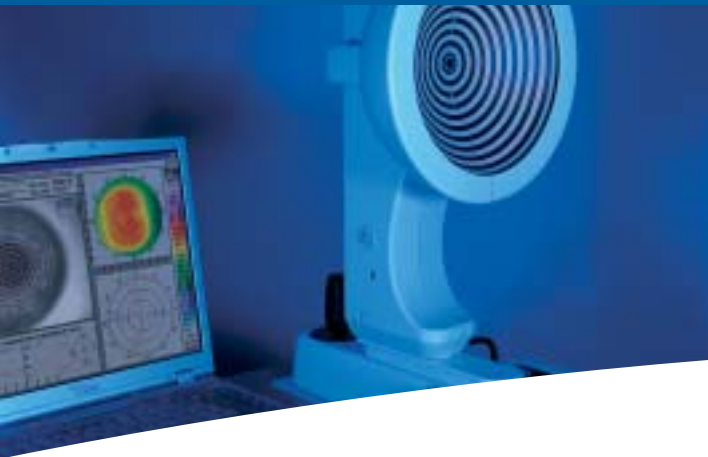


Keratographie – der neue High-Tech-
Anpassungs-Service für Kontaktlinsen

**jetzt bei
Optik Löser!**

OPTIKLÖSER
Ihr Spezialist für Brillen & Kontaktlinsen

Na, sehen Sie!



Kontaktlinsen-Anpassung so angenehm wie noch nie!

Optik Löser hat den ersten Keratographen der Stadt!
Mit diesem High-Tech-Gerät wird die Kontaktlinsen-
Anpassung absolut perfekt: noch besser, noch schneller
und dreidimensional!

Mit dieser völlig neuen Methode haben Sie zum ersten
Mal eine dreidimensionale Abbildung der Hornhaut vor
Augen. Für die beste Anpassung aller
Kontaktlinsen die es je bei uns gab!



**Vereinbaren Sie heute noch
einen exklusiven Termin für Sie!**

Der Oculus Keratograph bei Optik Löser:

- Automatische Meßauslösung in weniger als 1 Sekunde!
- Perfektes Programm zur Kontaktlinsen-Anpassung!
- 22.000 Messpunkte mit automatischer Auswertung!
- Für die dreidimensionale Abbildung der Hornhaut Ihrer Augen!

Warum überhaupt eine Anpassung?

Die Kontaktlinsenanpassung dient dazu, die Krümmung
und den Krümmungsverlauf der Hornhaut zu messen.
Anschließend kann aufgrund dieser Daten in Verbindung
mit weiteren Faktoren wie z. B. der Qualität des Tränen-
films eine Linse mit einer bestimmten Geometrie und aus
einem bestimmten Material gefunden werden, die Ihren
individuellen Anforderungen optimal entspricht.

Der Keratograph ist das aktuell beste computerunterstützte
Messsystem – jetzt bei Optik Löser

- für harte, formstabile Kontaktlinsen
- für weiche Kontaktlinsen

**Gleich Termin
reservieren!**

OPTIK LÖSER
Ihr Spezialist für Brillen & Kontaktlinsen

Na, sehen Sie!